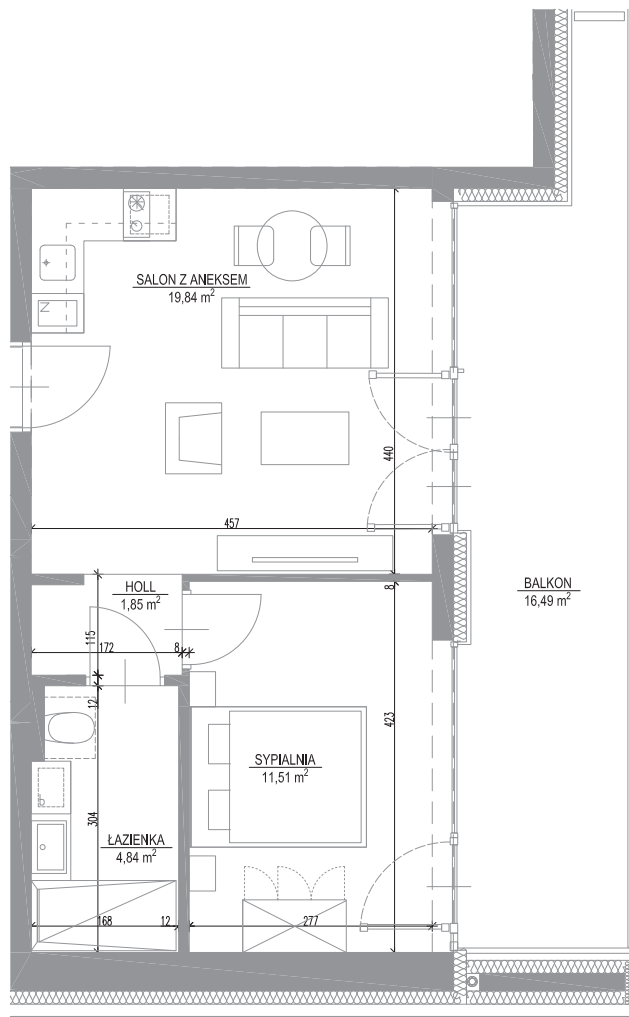
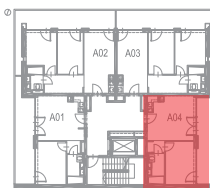




Wymiary podane na kartach lokalu są w stanie surowym (bez tynków).
Powierzchnie apartamentów policzone wg normy PN-ISO 9836:1997.



Przedstawiony rysunek (rzut lokalu) oraz wizualizacja zawiera jedynie przykładowy sposób aranżacji oraz wykończenia lokalu, a cena określona w umowie rezerwacyjnej oraz deweloperską objęte będzie wydane lokalu w stanie deweloperskim, określonym szczegółowo w prospekcie informacyjnym.



Shelter
HOTEL & APARTMENTS

Powierzchnia

Piętro

38,04m²

1

Budynek: **C2**

Apartament: **A 04**

Hol:	_____	1,85 m²
Sypialnia	_____	11,51 m²
Łazienka	_____	4,84 m²
Salon z aneksem	_____	19,84 m²

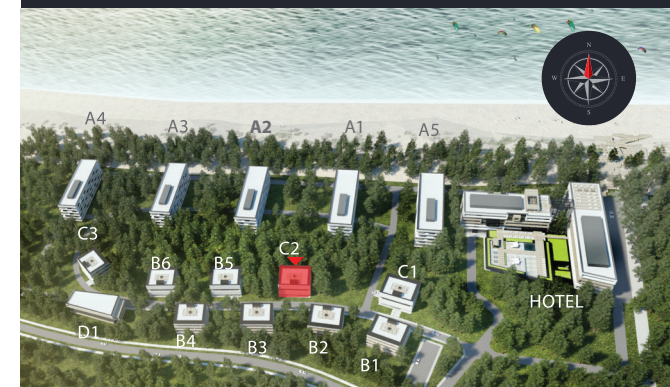
Balkon	_____	19,87 m²
--------	-------	----------------------------

Shelter
HOTEL & APARTMENTS

shellter@tlcinwest.pl

22 765 60 60

www.shellter.pl



Powierzchnia	Piętro
--------------	--------

48,74m² **0**

Budynek: **C 2** Apartament: **A 02**

Hol:	_____	6,80m²
Sypialnia	_____	10,15 m²
Sypialnia 2	_____	10,47 m²
Łazienka	_____	3,68 m²
Salon z aneksem	_____	17,64 m²

Balkon	_____	21,69 m²
--------	-------	----------------------------
